

ПРАВИЛА ЗЕМЛЕПОЛЬЗОВАНИЯ И ЗАСТРОЙКИ ГОРОДСКОГО ПОСЕЛЕНИЯ КРОМЫ КРОМСКОГО РАЙОНА ОРЛОВСКОЙ ОБЛАСТИ

Карта градостроительного зонирования

Условные обозначения

Границы единиц административно-территориального деления Российской Федерации

Граница населенного пункта

Граница городского поселения

Граница сельского поселения

Границы земельных участков, сведения о местоположении которых имеются в ЕГРН

Транспортная инфраструктура

Автомобильные дороги регионального или межмуниципального значения (сущ.)

Автомобильные дороги местного значения (сущ.)

Улицы и дороги местного значения (сущ.)

Поверхностные водные объекты

Водоток (река, ручей, канал)

Территориальные зоны

Ж Жилая зона

ОД Общественно-деловая зона

П1 Производственная зона, зона инженерной и транспортной инфраструктур I-V классов опасности

П2 Производственная зона, зона инженерной и транспортной инфраструктур III-V классов опасности

СХИ Зона сельскохозяйственного использования

СХН Зона сельскохозяйственного назначения

Р Зона рекреационного назначения

СН Зона специального назначения

Границы территории исторического поселения

Граница территории исторического поселения

Подзоны территориальных зон, расположенных в границах территории исторического поселения

ИП-Ц - исторические территории центра

ИП-ДЖ - индивидуальная жилая застройка

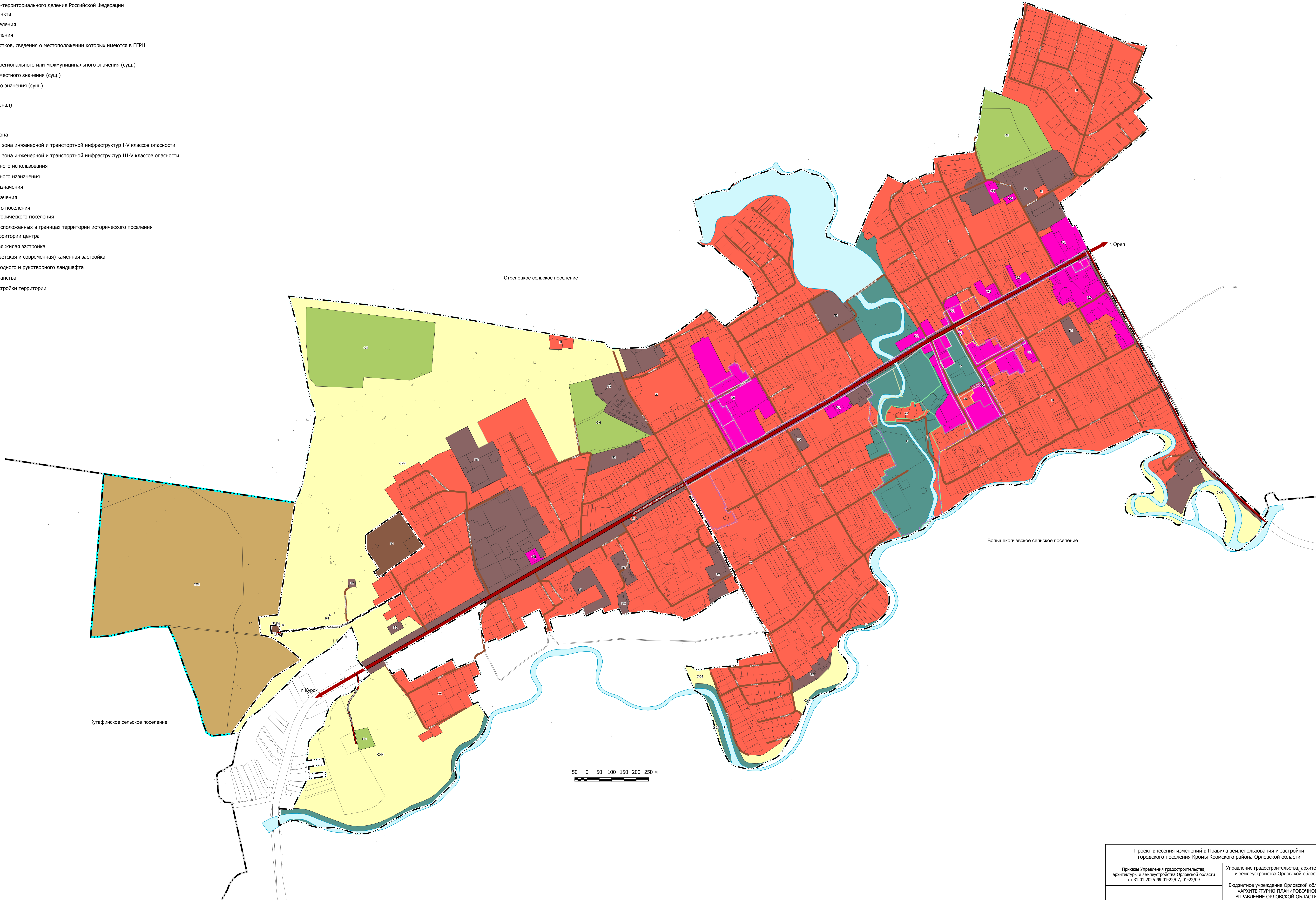
ИП-КЖ - смешанная (светская и современная) каменная застройка

ИП-Л - территория природного и рукотворного ландшафта

ИП-О - открытые пространства

ИП-С - свободные от застройки территории

ИП-УЛ - зона улиц



Проект внесения изменений в Правила землепользования и застройки городского поселения Кромы Кромского района Орловской области		
Приказы Управление градостроительства, архитектуры и землеустройства Орловской области от 31.01.2025 № 01-22/07, 01-22/09	Управление градостроительства, архитектуры и землеустройства Орловской области	
Карта градостроительного зонирования	Бюджетное учреждение Орловской области «АРХИТЕКТУРНО-ПЛАНИРОВОЧНОЕ УПРАВЛЕНИЕ ОРЛОВСКОЙ ОБЛАСТИ» (БУ ОО «ОРЕЛАРХПЛАН») Директор: Ежов Д.Е. Заместитель директора: Калышкова Е.А. Начальник отдела разработки градостроительной документации: Куткина М.В.	
2025 г.		